

O-METING EN DE WIJK IN BEELD

Ten behoeve van de uitwerking van het transformatieplan *'it takes a village to complete your life'* zijn van zorgaanbieders Envida, Sevagram en Thuiszorg Groot Limburg de volgende gegevens over cliënt-aantallen bij elkaar gebracht.

Aantallen op peildatum 1 april 2024, uitgesplitst op buurt-, wijk- en gemeenteniveau (CBS-indeling) en toe te wijzen aan tenminste een van de volgende categorieën:

- PGB Alpha -> bemiddeling huishoudelijke hulp, betaald uit een PGB
- WMO-HZ -> huishoudelijke hulp, betaald uit de WMO
- WMO-DB -> dagbesteding, betaald uit de WMO
- ZVW -> wijkverpleging, betaald uit de ZVW
- Alarm -> personenalarmering met Mantelzorgopvolging; geen onderdeel van een VPT
- Alarm+ -> personenalarmering met professionele opvolging; geen onderdeel van een VPT
- WLZ-extramuraal -> extramurale producten betaald uit de WLZ. (o.a. MPT/VPT)
- WLZ-intramuraal -> wonen, welzijn en zorg in een verpleeghuis, betaald uit de WLZ
- overig-extramuraal -> alle overige producten die extramuraal aangeboden worden
- Unieke cliënten -> het aantal unieke cliënten uit minstens een van vorenstaande categorieën

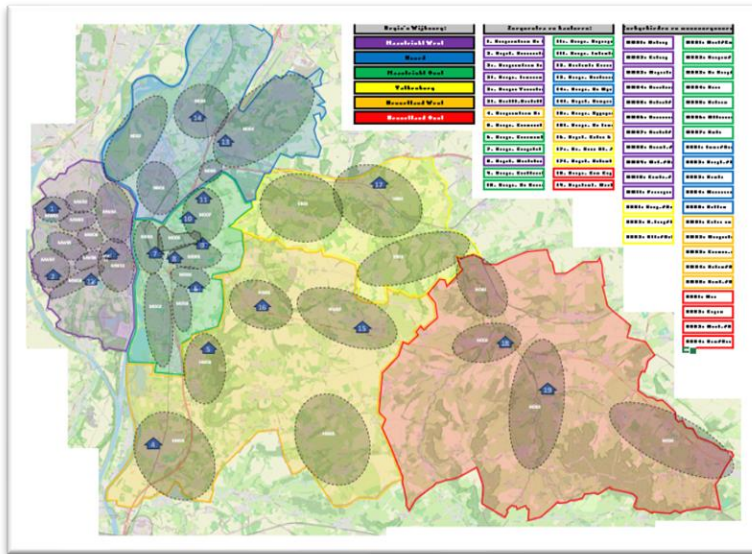
Het levert de volgende totaaloverzichten op:

Aantal cliënten met legitimaties d.d. 1 april 2024	PGB Alfa	WMO HZ	WMO DB	Zvw	Alarm	Alarm+	WLZ extra	WLZ intra	unieke cliënten
Eijsden-Margraten	0	408	26	465	92	142	101	225	1.164
Gulpen-Witterm	0	223	3	243	51	77	42	178	665
Maastricht	73	2.636	118	2.315	337	925	578	1.005	6.627
Meerssen	1	256	10	305	44	138	64	140	819
Vaals	0	175	4	201	20	63	36	132	529
Valkenburg a/d Geul	0	285	8	320	59	106	77	296	993
Eindtotaal	74	3.983	169	3.849	603	1.451	898	1.976	10.797

N.B.: Dit betreffen de cliënten van Envida, Sevagram en Thuiszorg Groot Limburg. Er zijn ook andere aanbieders; dit is dus niet alle thuiszorg in deze gemeenten.

WAT IS ER AL PER WIJK?

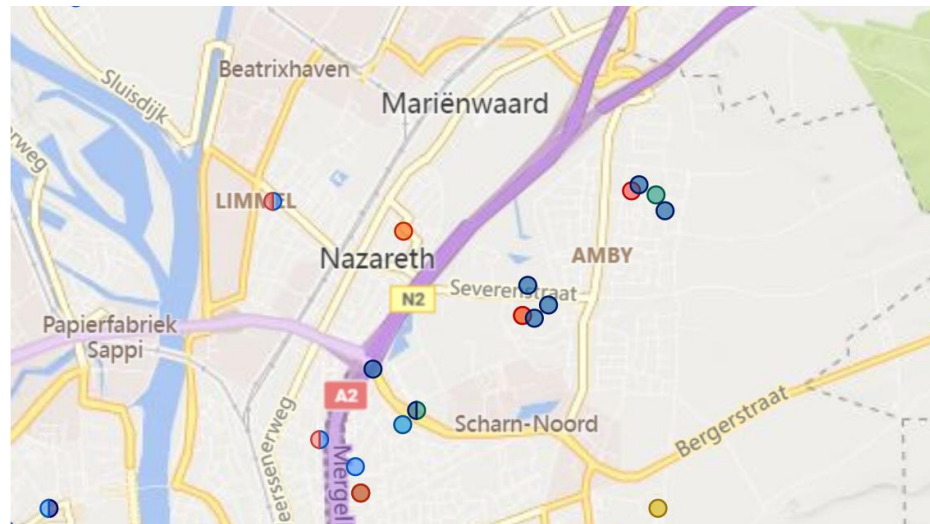
Ter onderbouwing van de gemaakte keuzes en als basis voor realisatiefase zijn aan de hand van een quickscan alle gebieden (35) in beeld gebracht). Per wijk is de huidige zorgvraag in beeld gebracht (zie bijlage D), zijn de RIGO cirkels verzameld en is een overzicht gemaakt van de voorzieningen en initiatieven die er op dit moment zijn. Deze data zijn / worden voor de coalitiepartners digitaal ontsloten.



Ter illustratie is in hiernaast als afbeelding de digitale kaart van het werkgebied Maastricht-Heuvelland weergegeven inclusief de indeling in gebieden.

De voorzieningen en initiatieven zijn gerubriceerd (op basis van de kennis van de 16 coalitiepartners) en digitaal geplot in de wijk / buurt. Ter illustratie is hieronder het kaartje van Amby weergegeven.

- Activiteiten
- Buurtplatform
- Dagbesteding
- Huiskamer
- Huiskamers/Buurtcentra
- Informatie & advies
- Maaltijd
- Ontmoeting
- Sociale voorziening
- Trajekt aanwezig
- vrijwilligersproject



Ook de locaties van geclusterde (zorg) woningen en woonzorgcentra zijn systematisch in beeld en per wijk (digitaal) beschikbaar.